



## Moderne Gasbrennwertgeräte senken Ihre Heizkosten

Sie besitzen noch eine alte Öl- oder Gasheizung? Dann lohnt sich der Umstieg auf eine zeitgemäße Brennwerttechnik – am besten in Kombination mit Solarthermie. Das ist die ideale Lösung für eine umweltfreundliche und kostengünstige Heizung. Eine Paradigma-Gasheizung mit Brennwerttechnik unterstützt Sie dabei.

10 Jahre  
Garantie  
auf Wärme-  
tauscher\*

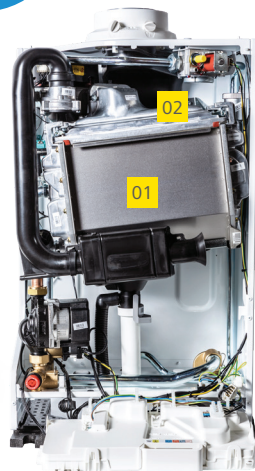


## Das kompakte Gasbrennwertgerät

Mit dem PMI auf Sparflamme heizen – stufenlos und schnell. Um die von Ihnen vorgegebene Raumtemperatur zu erreichen und zu halten, schaltet sich ein herkömmlicher Brenner immer wieder an und aus. Der PMI spart hier wertvolle Energie. Er passt sich Ihrem Wärmebedarf jederzeit automatisch an und arbeitet so auf Sparflamme weiter.

Der Wärmetauscher aus Edelstahl ist das Herzstück des Gasbrennwertgerätes. Er überträgt die Wärme, die im Abgas nach der Verbrennung enthalten ist, an das Heizungswasser. Auch die Wärme, die noch zusätzlich im Wasserdampf enthalten ist.

In Kombination mit einem bodenstehenden Trinkwasserspeicher und einer thermischen Solaranlage ermöglicht die Gasheizung eine deutliche CO<sub>2</sub>-Reduktion. Das Einstiegspaket besteht aus innovativen und umweltschonenden Produkten zu einem niedrigen Preis – ideal für den Einsatz mit begrenztem Platzangebot.



01 | Edelstahl-Wärmetauscher  
02 | Keramik-Flächenbrenner

## Nutzen und Vorteile für Sie

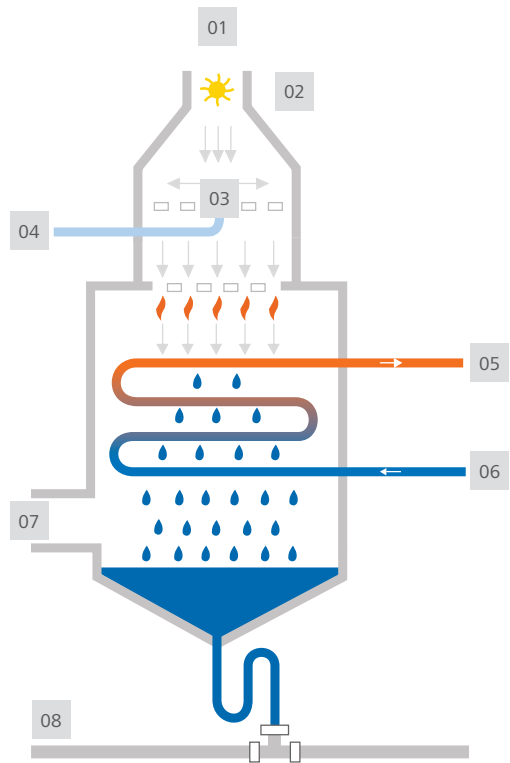
- Für den Einsatz in Ein- und Zweifamilienhäusern
- Für die Wandmontage
- Edelstahl-Wärmetauscher, kondensatbeständig und korrosionsfest für lange Lebensdauer
- Keramik-Flächenbrenner
- Regelung für einfaches System bereits enthalten
- Flüsterleise für raumluftunabhängige Betriebsweise 22 kW = 46 dB (nach ErP)
- Alle wichtigen Komponenten sind bestens aufeinander abgestimmt – von der Regelung über den Speicher und den Kessel bis zum passenden Luft-/Abgas-System

# Brennwerttechnik – intelligente Wärmenutzung

Im Gasbrennwertgerät erhitzen die Gasflamme und das Abgas das Heizungswasser. Bei der Gas-Verbrennung entsteht zusätzlich heißer Wasserdampf. Brennwertgeräte nutzen den Wasserdampf, um zusätzlich das Heizungswasser zu erwärmen. Dadurch erhöht sich der Wirkungsgrad um bis zu 11 % – je nach Systemtemperatur der Wärmeverbraucher.

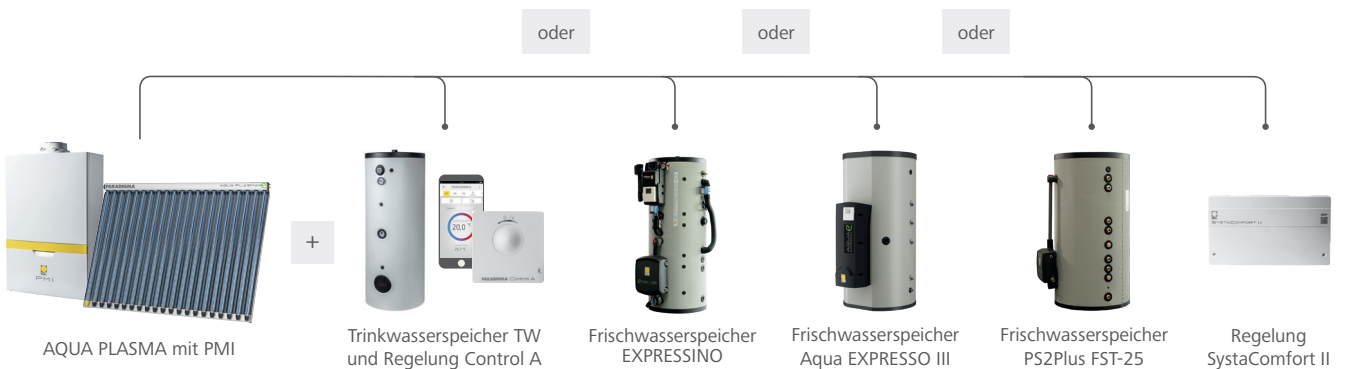
Die Brennwerttechnik sorgt dafür, dass die in den Abgasen enthaltene Wärmeenergie nicht wirkungslos über den Schornstein verloren geht. Stattdessen werden die heißen Abgase so weit heruntergekühlt, bis der entstandene Wasserdampf kondensiert.

Über groß dimensionierte Wärmetauscherflächen wird das Kesselwasser durch den Kontakt mit den heißen Abgasen erwärmt. Das Ergebnis der Technologie ist die gezielte Umwandlung von Abwärme in Nutzwärme. Der Nutzungsgrad der Gasheizung steigt von rund 90 % auf bis zu 110 % bei Systemen mit Brennwerttechnik.



- 01 | Luft
- 02 | Gebläse
- 03 | Gasventil
- 04 | Erdgas
- 05 | Heizungsvorlauf
- 06 | Rücklauf
- 07 | Abgas
- 08 | Kondensatablauf

## Kombinationsmöglichkeiten mit Paradigma-Produkten



## Technische Daten

		PMI		
Leistungsstufen	kW	13	22	31
Nennwärmeleistung	kW	4 – 13	4 – 22	6 – 31
Effizienzklasse Heizung		A	A	A
ErP-Lautstärke	dB	37	46	48
Maße (H x B x T)	cm	70 x 44 x 27,6		

Paradigma – Eine Marke der Ritter Energie- und Umwelttechnik GmbH & Co. KG

Kuchenäcker 2 | 72135 Dettenhausen | Tel. 07157 5359-1200 | Fax 07157 5359-1209 | info@paradigma.de | www.paradigma.de